

Chiffres clés

L'UNIVERS EXTRAORDINAIRE

Région Provence-Alpes-Côte d'Azur



**CCI AIX MARSEILLE
PROVENCE**

NOTICE

*Ce document illustre les activités de l'Univers Extraordinaire conçu dans le cadre de FORINDUSTRIE par Industries Méditerranée et ses partenaires
www.forindustrie.fr*

L'Univers Extraordinaire est un Archipel composé de plusieurs îlots thématiques. Chaque îlot représente une thématique industrielle :

Univers connecté

Transports du futur

Au cœur du vivant

Energies pour la planète

Matériaux durables et chimie innovante

La Chambre de Commerce et d'Industrie métropolitaine Aix-Marseille Provence (CCIAMP) partenaire de l'Univers Extraordinaire, décline ci-après, sur le périmètre régional (Provence-Alpes-Côte d'Azur) et pour chaque îlot thématique : le nombre d'emplois salariés du secteur privé, le nombre d'établissements dont ceux de plus de 100 salariés, la liste des principaux secteurs d'activités (en fonction de leur effectif) illustrés de quelques exemples d'entreprises.

En complément, une visualisation des dynamiques internes à chaque îlot thématique est proposée. Ainsi, un graphe permet de repérer les principaux secteurs d'activités en précisant pour chacun : son volume (en effectif), sa dynamique de croissance (entre 2017 et 2022) et son indice de spécialisation industrielle régionale.

On peut considérer qu'une activité est une spécialisation du territoire si l'indice est supérieur à 1,2.

Par exemple, au sein de la thématique « Univers connecté », le secteur d'activité le plus important en volume (en effectif) est la - fabrication de composants électroniques - , en croissance entre 2017-2022 et fortement spécifique (2,5 fois plus présent dans notre tissu industriel régional que dans la moyenne française).

SOURCES

*Nombre d'emplois salariés du secteur privé :
CCIAMP d'après données ACOSS au 31/12/2022*

*Liste des principaux secteurs qui composent
l'Univers Extraordinaire : CCIT de PACA et INSEE
SIRENE*

*Nombre d'établissements : INSEE démographie des
établissements au 31/12/2020 – Champ marchand
non agricole*

*Nombre d'établissements de plus de 100 salariés :
INSEE démographie des établissements au
31/12/2020 – Champ marchand non agricole*

*Graphe « taux de croissance - indice de
spécialisation industrielle régionale » : CCIAMP
d'après données ACOSS au 31/12/2022*

*Cartographies de géolocalisation : CCIT de PACA –
Modèle MAGÉ CCIAMP*

SOMMAIRE

Univers Connecté p. 1

Transports du futur p. 4

Au cœur du vivant p. 7

Énergies pour la planète p.10

Matériaux durables & Chimie innovante p.13

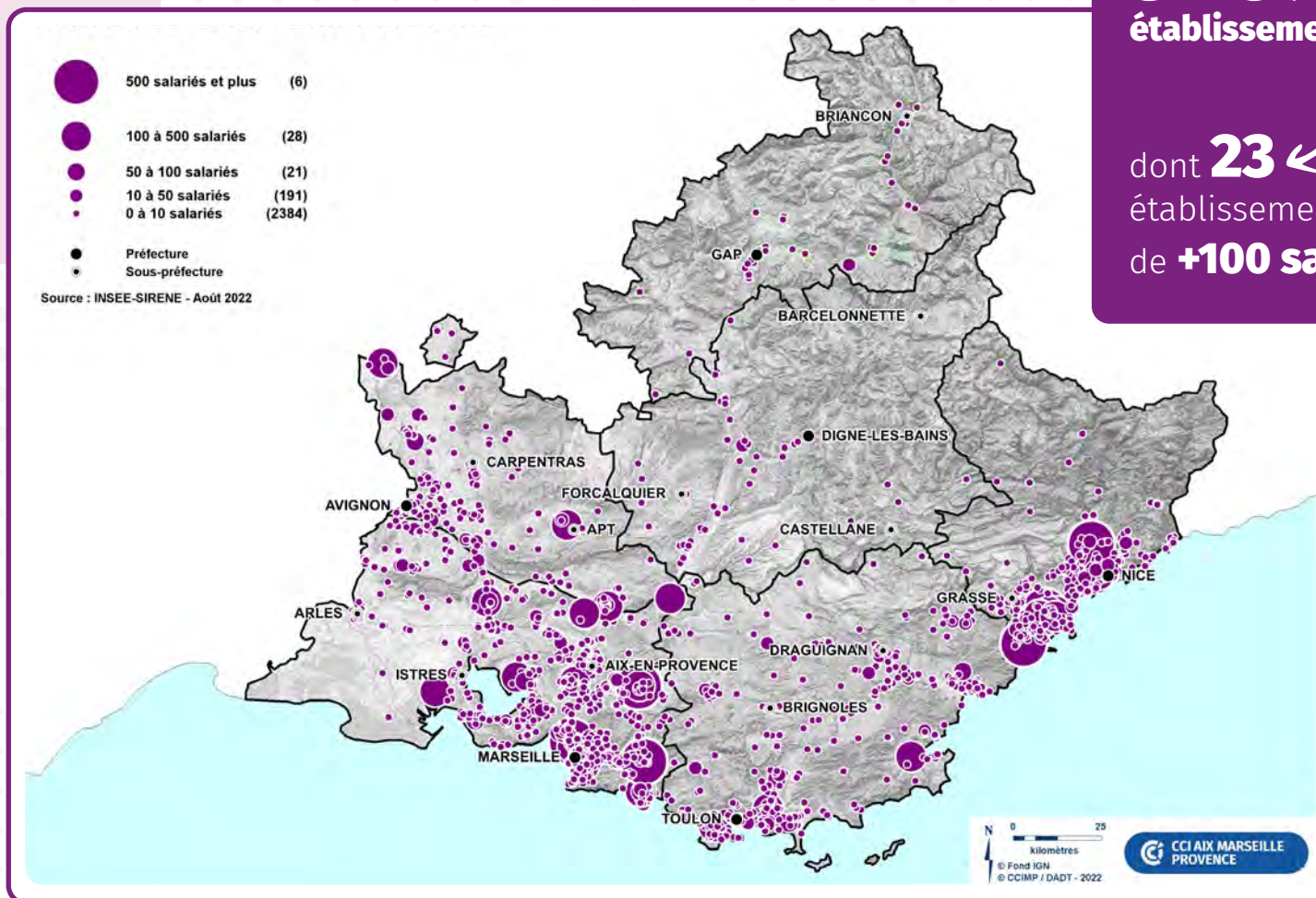
Les 5 îlots thématiques p.16



20 028 emplois salariés privés

3 257 
établissements privés

dont **23** 
établissements privés
de **+100 salariés**



Principaux secteurs d'activités	Effectifs
Fabrication de composants électroniques	4353
Fabrication d'instrumentation scientifique et technique	1379
Autre imprimerie (labeur)	1328
Fabrication de cartes électroniques assemblées	1231
Conception d'ensemble et assemblage sur site industriel d'équipements de contrôle des processus industriels	1205
Fabrication d'équipements d'aide à la navigation	1086
Fabrication d'autres matériels électriques	889
Installation d'équipements électriques, de matériels électroniques et optiques ou d'autres matériels	719
Fabrication de matériel d'installation électrique	655
Fabrication d'équipements de communication	635
Fabrication d'appareils d'éclairage électrique	633
Activités de pré-presse	512
Réparation de matériels électroniques et optiques	425
Imprimerie de journaux	345
Fabrication d'ordinateurs et d'équipements périphériques	332

Entreprises

Exemples d'illustration liste non exhaustive

ABB FRANCE

ACTIA TELECOM

ARM FRANCE

AUTAJON ETIQUETTE MEDITERRANEE

BLACHERE ILLUMINATION

CHUBB FRANCE

CMR GROUP

DEGREANE HORIZON

EGIDE

EIFFAGE ENERGIE SYSTEMES

GE MEDICAL SYSTEMS

INEO DEFENSE

ION BEAM SERVICES

ITECA SOCADEI

KONTRON MODULAR COMPUTERS SA

LA PROVENCE

LAPP-MULLER

LEGRAND FRANCE

MEDITERRANEE OFFSET PRESSE

MIRION TECHNOLOGIES (MGPI) SAS

NXP SEMICONDUCTORS FRANCE

OPTIM WAFER SERVICES

OXYGRAVURE

PELLENC SELECTIVE TECHNOLOGIES

SCHNEIDER ELECTRIC FRANCE

SMART PACKAGING SOLUTIONS

SNEF

STMICROELECTRONICS ROUSSET

SYNERGIE CAD

THALES DMS FRANCE SAS

THALES SESO SAS

VISHAY SA

WIT

...

Ils sont partenaires

FORINDUSTRIE
L'UNIVERS EXTRAORDINAIRE

D3E
EDF SEI CORSE

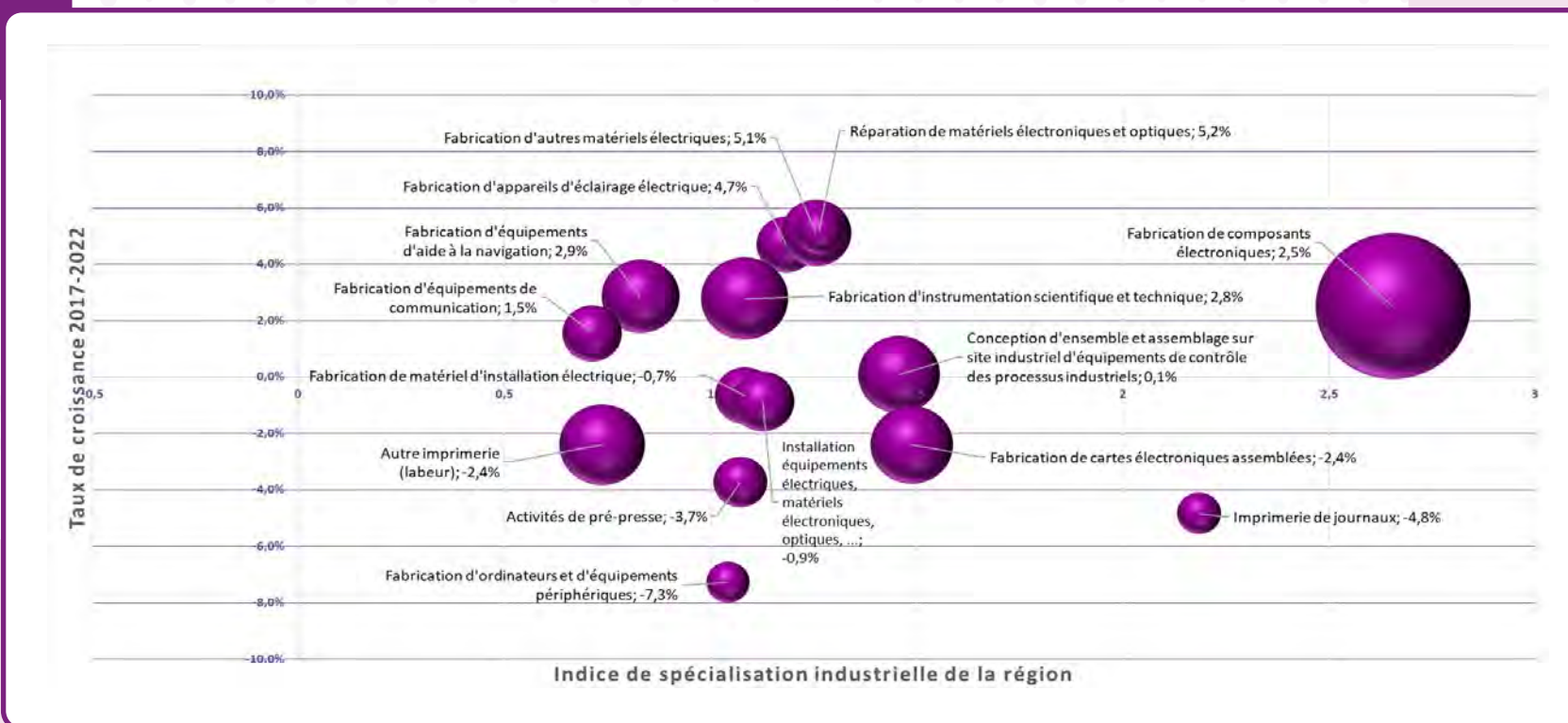
ELECTRONIE
RAGNI

SCHNEIDER ELECTRIC
SNEF

ST MICROELECTRONICS
TEAM HENRI-FABRE

VISHAY

Effectifs, croissance et spécialisation industrielle de la région Sud

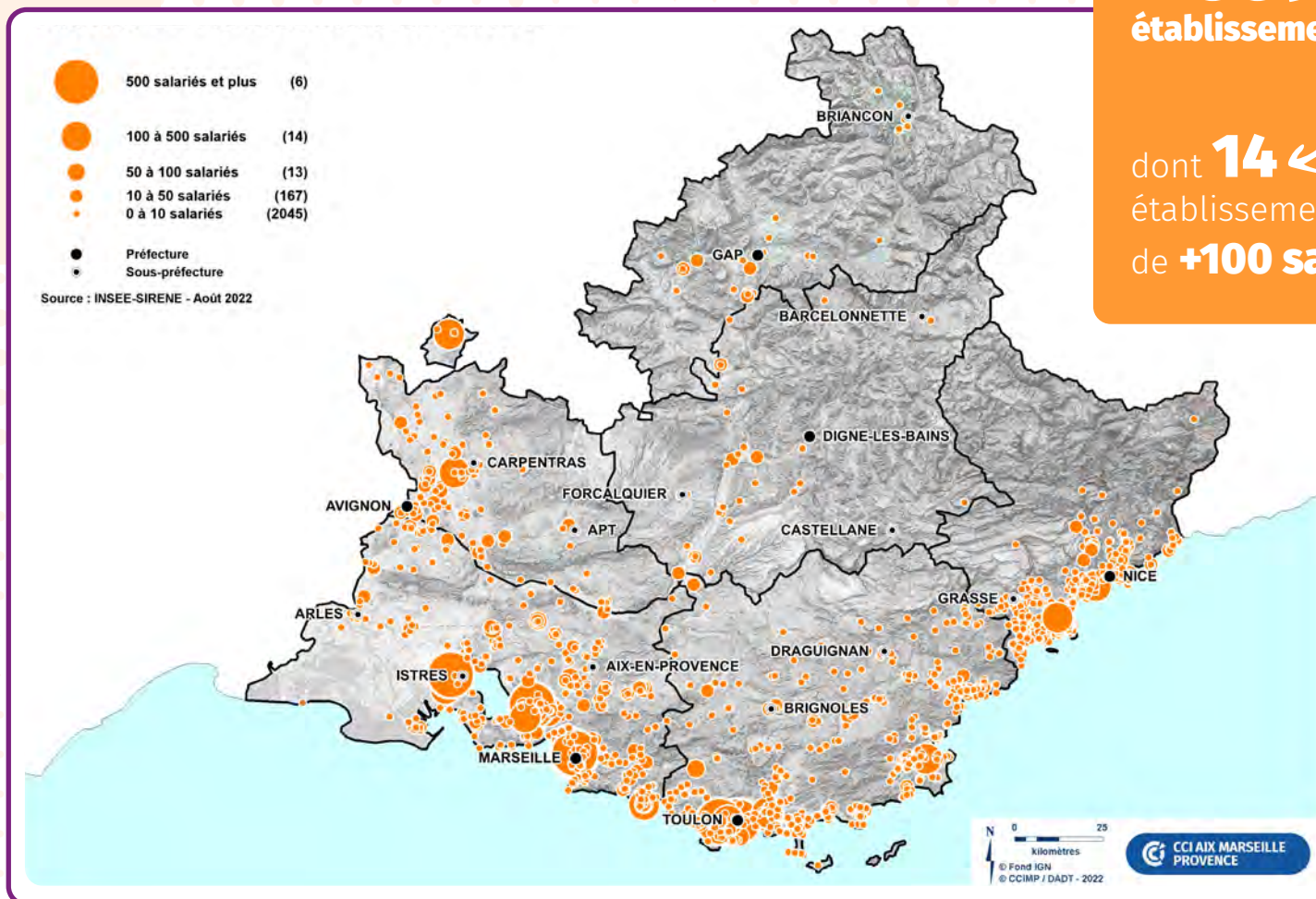




23 070
emplois salariés privés

2 559 
établissements privés

dont **14** 
établissements privés
de **+100 salariés**



îlot thématique **Transports du futur**

Principaux secteurs d'activités	Effectifs
Construction aéronautique et spatiale	12056
Construction de navires et de structures flottantes	4500
Réparation et maintenance navale	2302
Mécanique industrielle	1608
Fabrication de carrosseries et remorques	575
Fabrication d'autres équipements automobiles	475
Fabrication d'articles en fils métalliques, de chaînes et de ressorts	363
Réparation et maintenance d'aéronefs et d'engins spatiaux	322
Fabrication d'autres machines spécialisées	245
Réparation et maintenance d'autres équipements de transport	181
Construction de bateaux de plaisance	171
Construction de véhicules automobiles	85

Entreprises

Exemples d'illustration liste non exhaustive

AIRBUS HELICOPTERS

AKWEL SA

ATELIER TRAVAUX ELECTROMECHANIQUES MIDI

CEGELEC DEFENSE ET NAVAL SUD-EST

CHANTIER NAVAL DE MARSEILLE

DASSAULT AVIATION

ECA ROBOTICS

EXAIL ROBOTICS

FREGATE AERO SUD

HELICOPTERES GUIMBAL

INVEHO UFF

IXBLUE

KONE

MAGELLAN AEROSPACE PROVENCE

MB92 LA CIOTAT

MONACO MARINE FRANCE

NAVAL GROUP

RECORD FRANCE

SABENA TECHNICS MRS

SAFRAN AIRCRAFT ENGINES

SONOCAR

TECHNOPLUS INDUSTRIES

THALES ALENIA SPACE

VULCAIN NAVAL MEDITERRANEE

WKW FRANCE

YSEC

...

Ils sont partenaires

FORINDUSTRIE
L'UNIVERS EXTRAORDINAIRE

AIRBUS
CORSE COMPOSITE
AERONAUTIQUE

CORSICA LINEA
FRANCE HELICES

GROUPE ADF
MARSEILLE FOS GPM

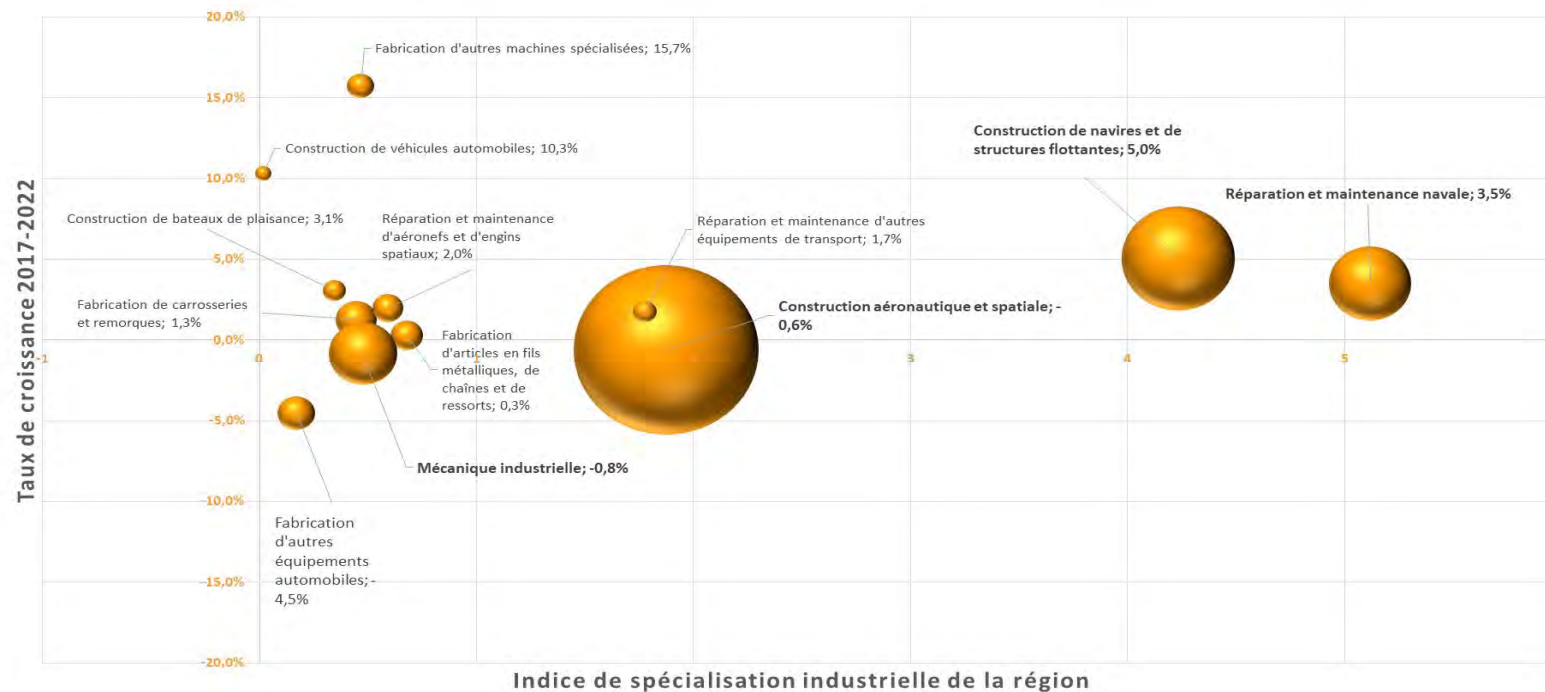
NAVAL GROUP
PERFORMANCE COMPOSITE
MEDITERRANEEN

RECORD FRANCE
SNCF RESEAU

SONOCAR
THALES ALENIA
SPACE

UMF

Effectifs, croissance et spécialisation industrielle de la région Sud

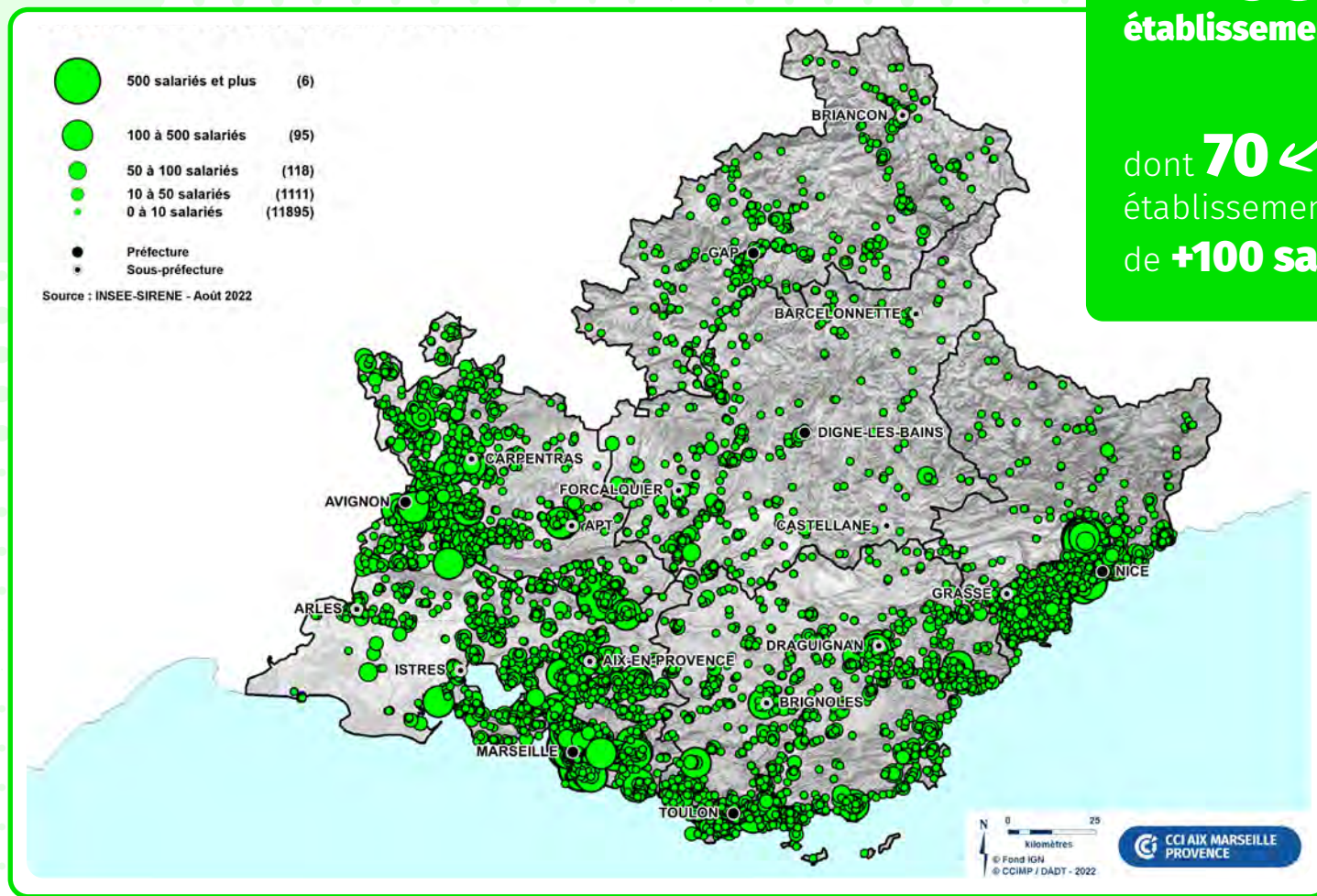




58 764
emplois salariés privés

14 686 
établissements privés

dont **70** 
établissements privés
de **+100 salariés**



îlot thématique **Au cœur du vivant**

Principaux secteurs d'activités	Effectifs
Boulangerie et boulangerie-pâtisserie	14755
Recherche-développement en autres sciences physiques et naturelles	6165
Collecte des déchets non dangereux	4725
Captage, traitement et distribution d'eau	4170
Fabrication de préparations pharmaceutiques	2736
Fabrication de matériel médico-chirurgical et dentaire	2640
Collecte et traitement des eaux usées	1993
Recherche-développement en biotechnologie	1746
Fabrication de cacao, chocolat et de produits de confiserie	1528
Pâtisserie	1490
Fabrication d'autres produits alimentaires n.c.a.	1120
Fabrication de plats préparés	1110
Cuisson de produits de boulangerie	981
Transformation et conservation de la viande de boucherie	967
Fabrication de condiments et assaisonnements	955
Autre transformation et conservation de légumes	930
Fabrication industrielle de pain et de pâtisserie fraîche	889
Fabrication de machines agricoles et forestières	708

Entreprises

Exemples d'illustration liste non exhaustive

ABC INDUSTRIE
APTUNION INDUSTRIE
ARDAGH METAL PACKAGING
BEAUFOR IPSEN INDUSTRIE
BIOTECHNI
BOULANGERIE VIENNOISERIE
FRANCAISE
BOULANGERIES BG
BRONZO
CEA
CHARLES FARAUD SA
CNRS
COCA COLA MIDI SAS
COLOR

COMPAGNIE GENERALE
D'EAUX DE SOURCE
COMPAGNIE MEDITERRANEENE
DES CAFES
CONFISERIE DU ROY RENE
CONSERVES FRANCE
DELIFRANCE SA
ELAIAPHARM
ETS R.FILLIERE
EUROSILICONE SA
FLORETTE FRANCE GMS
FONDATION TOUR DU VALAT
GAS BIJOUX
GRAND SALOIR SAINT-NICOLAS
GRANDS MOULINS DE PARIS

GRUPE BIGARD
GRUPE PIZZORNO
ENVIRONNEMENT
GYMA SAS
HARIBO RICQLES ZAN
HEINEKEN ENTREPRISE
IFREMER
IMMUNOTECH
INNATE PHARMA
INSERM
INTEGRA NEUROSCIENCES
IMPLANTS
INTERVASCULAR SAS
IPSEN PHARMA BIOTECH
IRIS PHARMA
ITER ORGANIZATION

KERRY FLAVOURS FRANCE
LA TARTE TROPEZIENNE
LABORATOIRES ARION
LABORATOIRES ARKOPHARMA
LAPHAL INDUSTRIES
LES CRUDETES
MAITRE PRUNILLE
MARIUS BERNARD
MCCORMICK FRANCE
NEURELEC
NICOLLIN SAS
NUEVA PESCANOVA FRANCE
ONYX MEDITERRANEE
ORANGINA
ORTEC ENVIRONNEMENT
P.M.B.

PAINDOR PROVENCE FRAIS
PANZANI
PARALLEL DESIGN
PELLENC
PERNOD RICARD FRANCE
ROXLOR
SAINT-GOBAIN
CENTRE DE R&D
SATT PACA CORSE
SAUR
SOC LA SPIROTECHNIQUE
SOCIETE DES EAUX
DE MARSEILLE
SOCIETE DU CANAL
DE PROVENCE
SOCIETE LA FERMIERE
SOCOPA VIANDES

SOLUSCOPE
SOPRO
SORAM-VITACROC
SUEZ EAU FRANCE
SUPERSONIC IMAGINE
THEUS INDUSTRIES
TOURNAIRE SA
VANDOREN SAS
VEOLIA EAU
VERACYTE
VIRBAC
...

Ils sont partenaires

FORINDUSTRIE
L'UNIVERS EXTRAORDINAIRE

ARIA SUD

CORSICA GASTRONOMIA

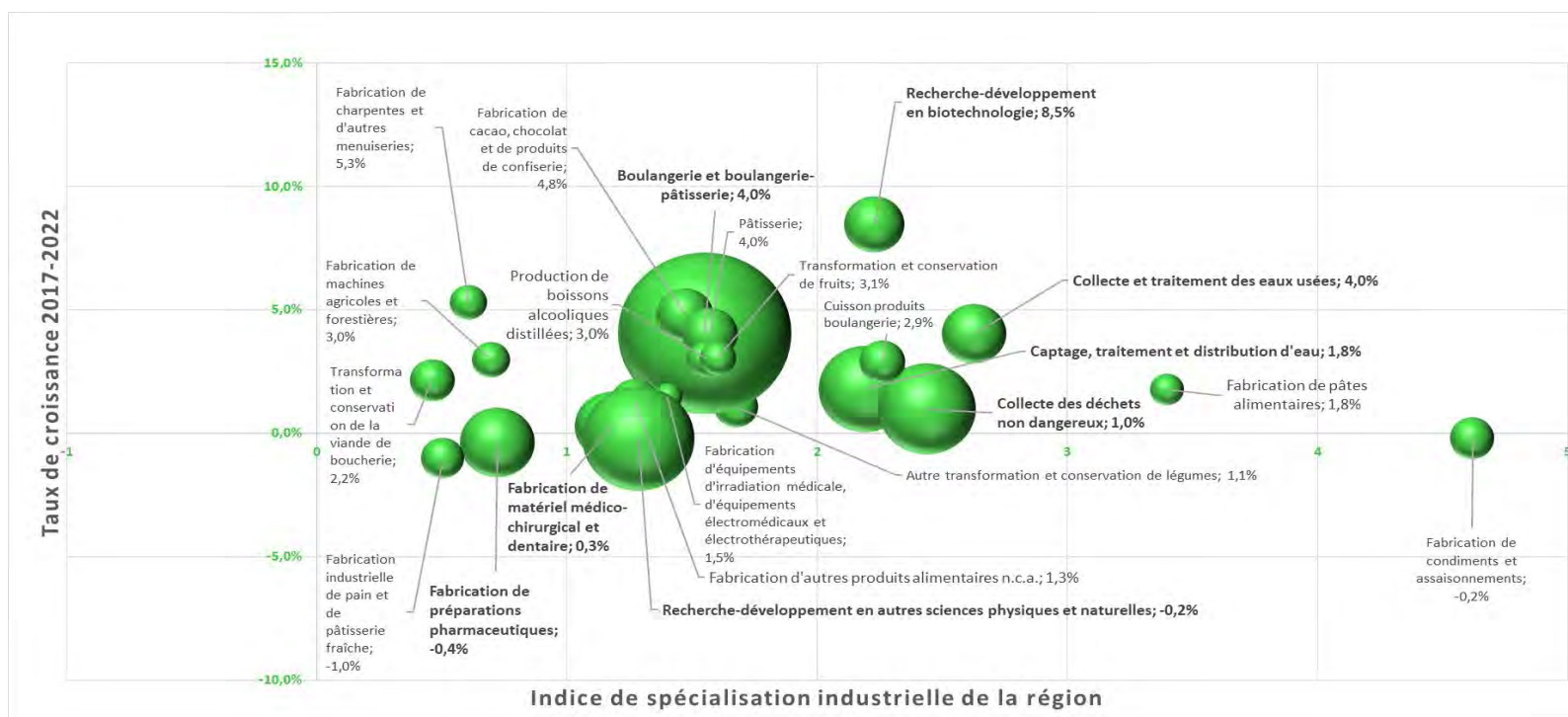
FIBOIS

FIBRE EXCELLENCE

IFRIA SUD

 CCI AIX MARSEILLE
PROVENCE

Effectifs, croissance et spécialisation industrielle de la région Sud

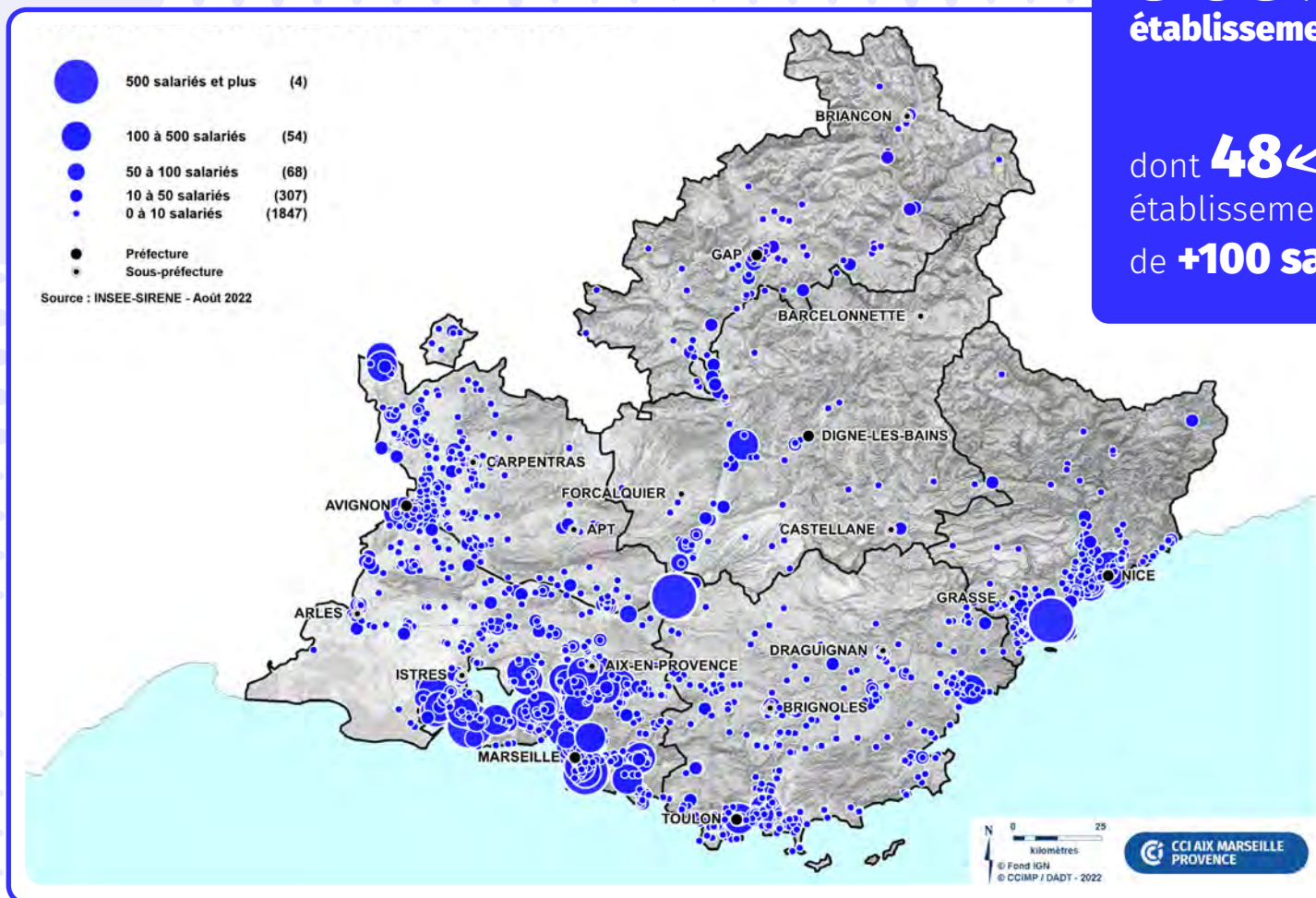




25 858
emplois salariés privés

8 587 
établissements privés

dont **48** 
établissements privés
de **+100 salariés**



îlot thématique **Énergies pour la planète**

Principaux secteurs d'activités	Effectifs
Distribution d'électricité	5818
Réparation de machines et équipements mécaniques	2713
Production d'électricité	2221
Installation de structures métalliques, chaudronnées et de tuyauterie	1902
Production et distribution de vapeur et d'air conditionné	1764
Installation de machines et équipements mécaniques	1526
Raffinage du pétrole	1366
Fabrication d'équipements aéronautiques et frigorifiques industriels	937
Transport d'électricité	876
Distribution de combustibles gazeux par conduites	726
Réparation d'équipements électriques	607
Fabrication d'autres machines d'usage général	337
Fabrication de moteurs, génératrices et transformateurs électriques	243
Fabrication d'autres articles de robinetterie	237
Production de combustibles gazeux	237
Fabrication d'équipements hydrauliques et pneumatiques	192
Fabrication de matériel de distribution et de commande électrique	178
Fabrication de fours et brûleurs	174
Fabrication de moteurs et turbines, à l'exception des moteurs d'avions et de véhicules	169

Entreprises

Exemples d'illustration liste non exhaustive

ADF MAINTENANCE INDUSTRIELLE
ATELIERS DE FOS
AXIMA REFRIGERATION FRANCE
CARRIER
CLARKE ENERGY FRANCE
CMI TECH 5 I - PASTOR SAS
CONSTR METALLIQUES PREFABRICATION ARLES
CORAIL
DALKIA

DALKIA ELECTROTECHNICS IG
EIFFAGE ENERGIE SYSTEMES
ELECTRICITE DE FRANCE
ELENGY
ENDEL
ENEDIS
ENGIE ENERGIE SERVICES
ESSO RAFFINAGE
EURODIA INDUSTRIE
FIVES PILLARD

FRIEDLANDER
GAZELENERGIE GENERATION
GRDF
HARSCO METALS & MINERALS
IREM FRANCE
KSB SAS
MECANIQUE ROBINETTERIE INDUSTRIELLE
MOTA
ORTEC SERVICES INDUSTRIE
PETROINEOS MANUFACTURING
PONTICELLI FRERES

Q ENERGY FRANCE
RTE
SERN BALL VALVES
SOC DES MOTEURS BAUDOIN
SOC NICOISE REALISATION THERMIQUE
SUD MOTEURS
TOKHEIM SERVICES FRANCE
TOTALENERGIES RAFFINAGE
TOYOTA MATERIAL HANDLING FRANCE
TRANSFIX
TRILLIUM FLOW TECHNOLOGIES

FRANCE SAS
VALIANCE
VEOLIA ENERGIE FRANCE
VOLTALIA
WARTSILA FRANCE SAS
 ...

Ils sont partenaires

FORINDUSTRIE
 L'UNIVERS EXTRAORDINAIRE

CEA
CNIM

EDF
ENEDIS

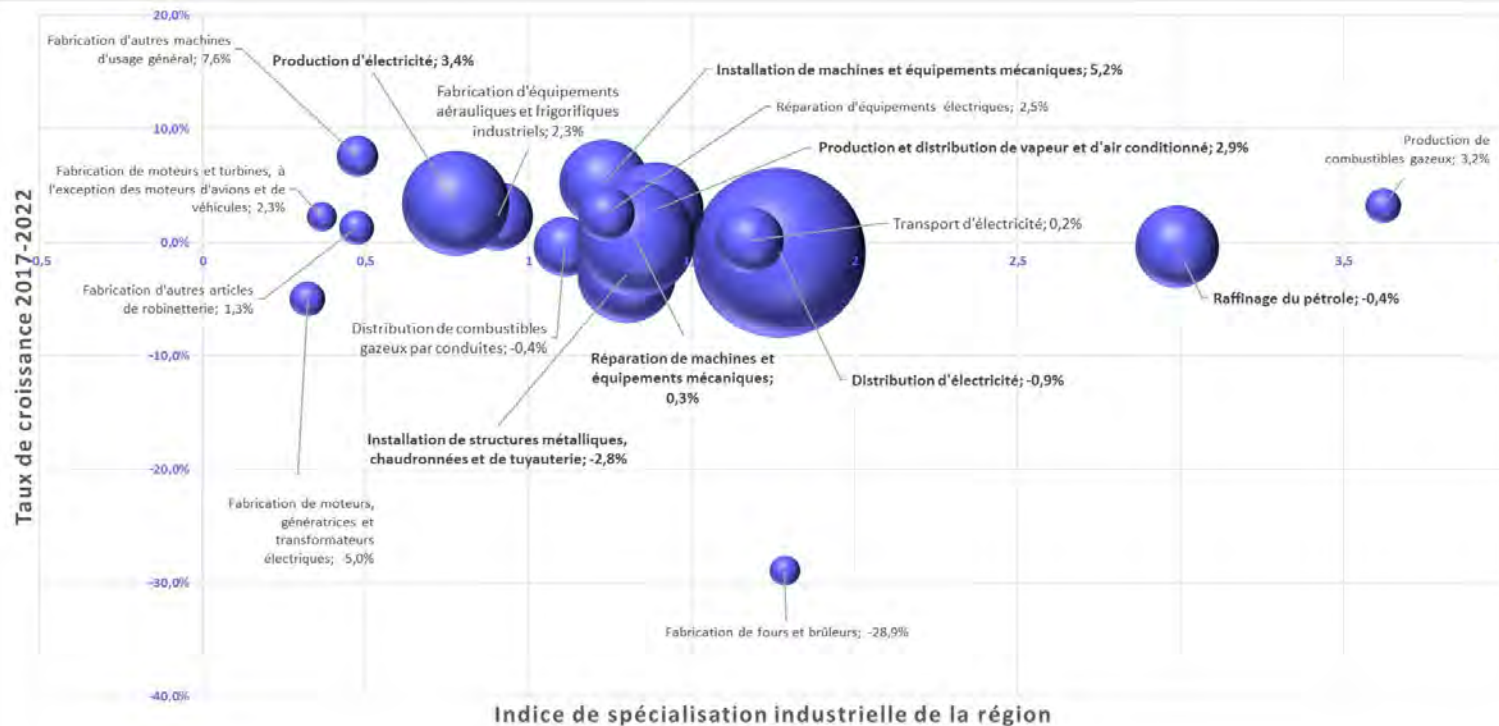
ITER
LEGRAND

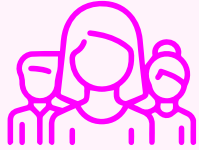
ONET
ORANO

RTE
SMRI

SUD ROBINETTERIE INDUSTRIE

Effectifs, croissance et spécialisation industrielle de la région Sud

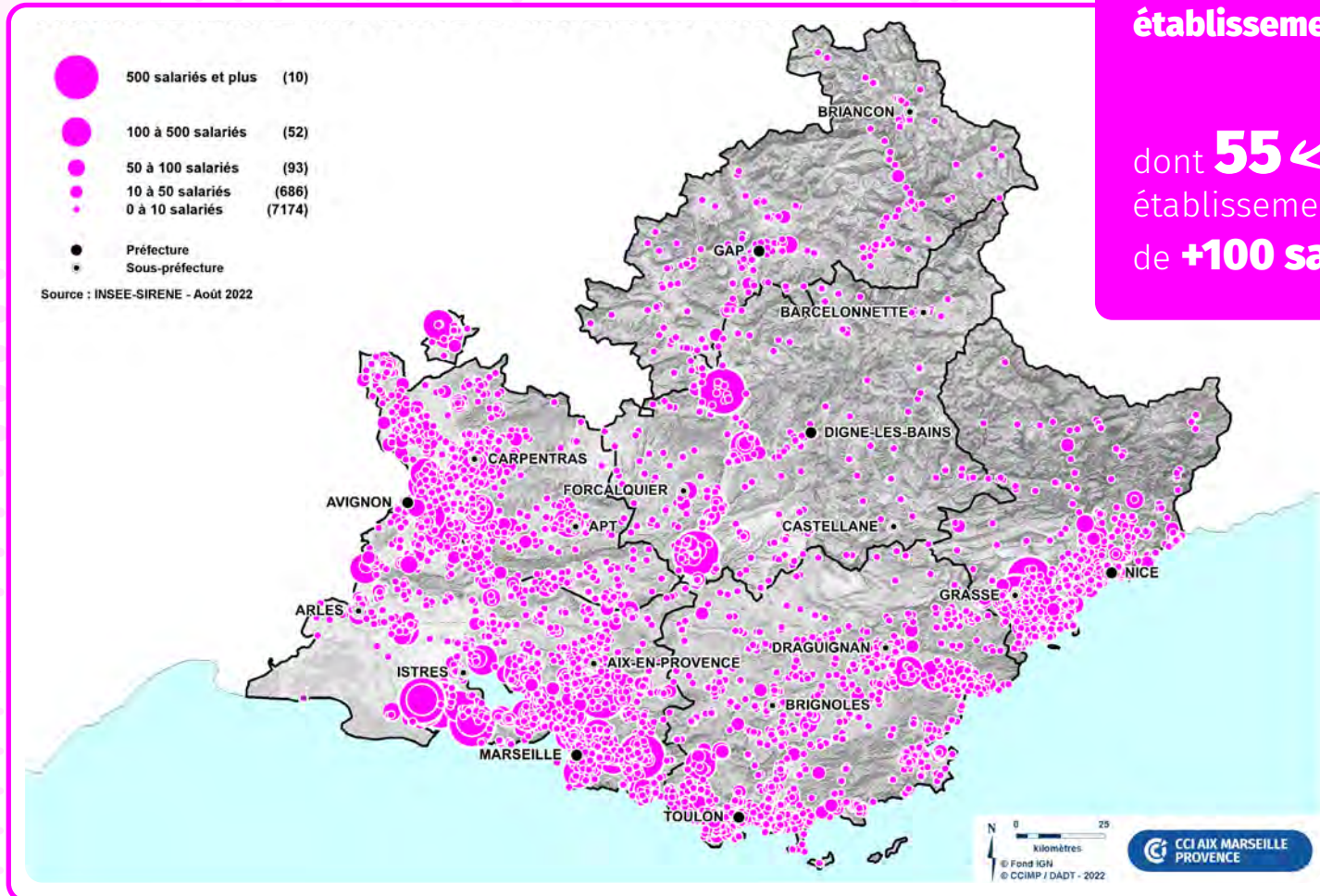




45 412
emplois salariés privés

9 638 
établissements privés

dont **55** 
établissements privés
de **+100 salariés**



Îlot thématique **Matériaux durables & Chimie innovante**

Principaux secteurs d'activités	Effectifs
Fabrication d'huiles essentielles	5012
Sidérurgie	3048
Fabrication de parfums et de produits pour la toilette	2879
Fabrication d'autres produits chimiques organiques de base	2802
Réparation d'ouvrages en métaux	2321
Fabrication de structures métalliques et de parties de structures	1826
Fabrication d'emballages en matières plastiques	1657
Récupération de déchets triés	1621
Fabrication de portes et fenêtres en métal	1393
Fabrication d'autres produits chimiques inorganiques de base n.c.a.	1055
Fabrication d'éléments en béton pour la construction	1048
Exploitation de gravières et sablières, extraction d'argiles et de kaolin	875
Traitement et élimination des déchets non dangereux	840
Fabrication d'éléments en matières plastiques pour la construction	769
Fabrication de savons, détergents et produits d'entretien	756
Fabrication de béton prêt à l'emploi	740
Dépollution et autres services de gestion des déchets	735
Fabrication d'autres produits chimiques n.c.a.	719
Fabrication de matières plastiques de base	713
Fabrication de pièces techniques à base de matières plastiques	685

Entreprises

Exemples d'illustration liste non exhaustive

ACTIVENCE
AIR LIQUIDE
ALLIOS
ALQUIER
ALTEO GARDANNE
ARAMINE
ARCELORMITTAL
ARKEMA
AROMATECH
ASCOMETAL
FOS-SUR-MER

AZUR INDUSTRIES
BAUMIER
BAYER SAS
CAPSUM
COUGNAUD CONSTRUCTION
DAHER AEROSPACE
DURANCE GRANULATS
EIFFEL ENERGIE
ENDEL NAVIBORD
ETEX FRANCE BUILDING
PERFORMANCE

MILHE ET AVONS
EUROLINKS
SIPR DÉFENSE
EUROPE-PROJECTION
EVALIANCE
EVERE
EVERTZ FRANCE SUD
EXPRESSIONS PARFUMÉES
FIBRE EXCELLENCE
TARASCON
FIRMENICH GRASSE
FLORAME
FOURE LAGADEC

GERFLOR PROVENCE
GIVAUDAN FRANCE NATURALS
GRIESSER FRANCE SA
HYDRO EXTRUSION PUGET
IMERYS ALUMINATES
INEOS CHEMICALS LAVERA
JEAN LEFEBVRE
MEDITERRANEE
KEM ONE
KNAUF SUD
LA MESTA CHIMIE FINE
LABORATOIRES BLC THALGO
LAFARGE CEMENTS

LYONDELLBASELL
M2I SALIN
MARITON SA
MMP PACKETIS SAS
NAPHTACHIMIE
NATUREX
ORANO DS
ORTEC INDUSTRIE
PEBEO
PHOENIX SERVICES
FRANCE
PREFA 2000
RICHEL GROUP

ROBERTET SA
ROUSSELOT
ISLE SUR LA SORGUE
SAINT-GOBAIN ISOVER
SANOFI CHIMIE
SARTORIUS STEDIM
SAVIMEX
SAVONNERIE
DE HTE PROV
SESSUN
SETMA EUROPE
SIRAP FRANCE
SMURFIT KAPPA PAPIER
RECYCLE FRANCE

SNADEC ENVIRONNEMENT
SOLAMAT-MEREX
SPI PHARMA
SPUR ENVIRONNEMENT
STERNE
TECHNICOFLOR
VALEOR
VICAT
WATTS INDUSTRIES
...

Ils sont partenaires

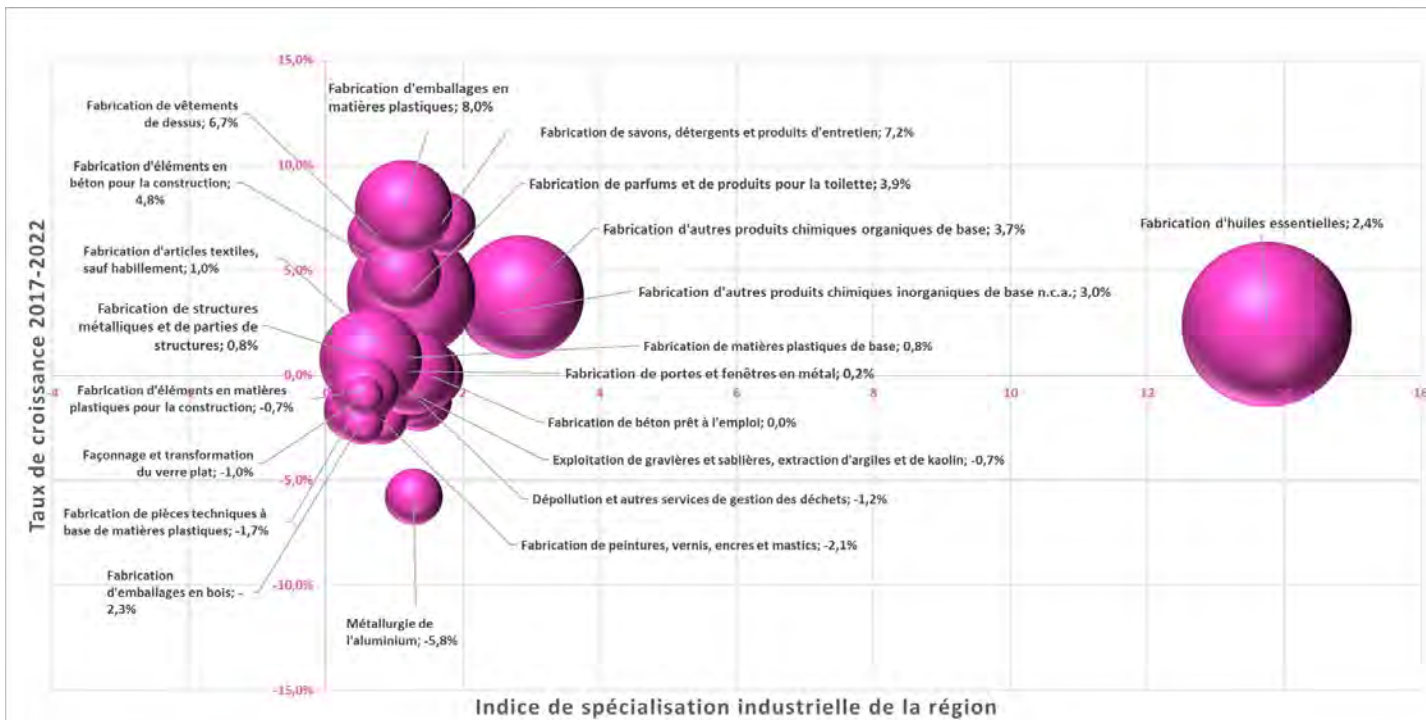
FORINDUSTRIE
L'UNIVERS EXTRAORDINAIRE

ARCELORMITTAL
DECOUPE LASER

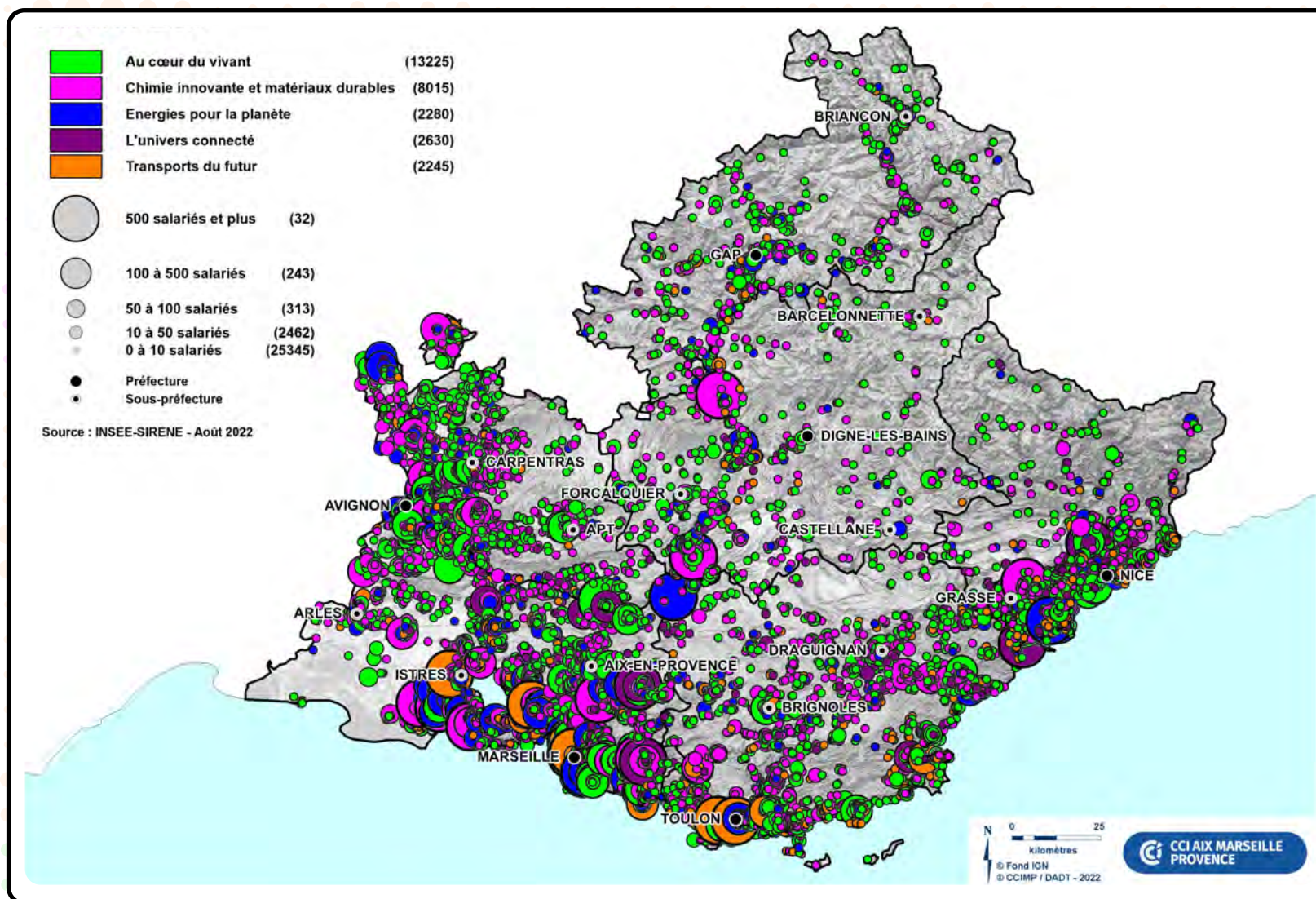
FRANCE CHIMIE
POLYVIA

STERNE

Effectifs, croissance et spécialisation industrielle de la région Sud



Les 5 îlots thématiques



CONTACTEZ-NOUS
04 91 39 34 34



CCI AIX MARSEILLE
PROVENCE

#VosSolutionsSontIci

cciamp.com